

# edilportale<sup>®</sup>

## TOUR 2017

Ristrutturazione, riqualificazione  
energetica, comfort abitativo,  
adeguamento antisismico, BIM



Roofingreen



**Salerno, 11 Aprile 2017**

**Clip Up System**

**Dott.ssa Benedetta Martini**

**CLIP UP**<sup>®</sup>  
**SYSTEM**

WWW.CLIPU  
P.IT

**edilportale**<sup>®</sup>  
TOUR 2017

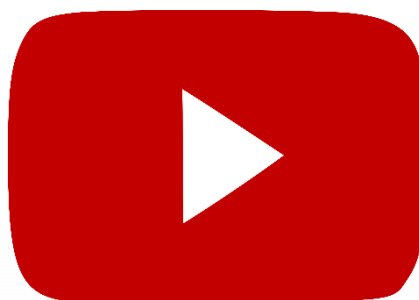


# CAMPAGNA STAMPA 2017 – CLIP UP SYSTEM

**GARBELOTTO**  
PAVIMENTI IN LEGNO

# CLIP UP<sup>®</sup>

## SYSTEM



# CLIP UP SYSTEM CONQUISTA LA GIURIA A INNOVATIONS@DOMOTEX



VINCITORI PER  
IL TERZO ANNO  
CONSECUTIVO



COME E' FATTO?

Clip Up System è l'innovativo sistema di posa flottante ispezionabile, ideato e brevettato da Garbelotto pavimenti in legno.

È un prefinito flessibile con fresature longitudinali per permettere l'inserimento delle clip.

È disponibile in Rovere in diversi colori e finiture, anche a campione e nelle seguenti specie legnose: Noce Nazionale, Olmo, Iroko, Doussiè Africa e Teak.



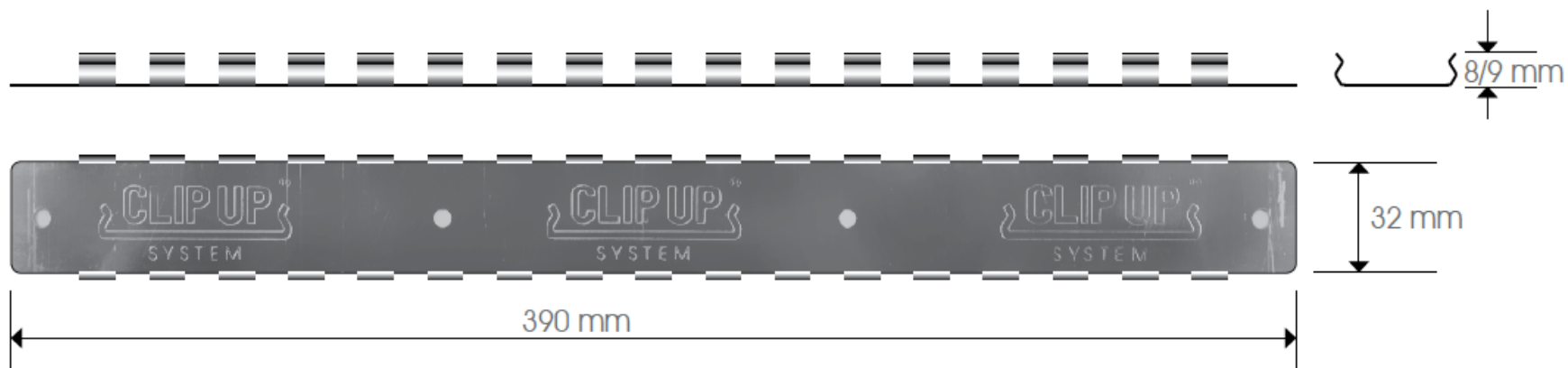


# LA CLIP

Clip in acciaio armonico inossidabile

Necessarie 10 clip per mq

10 clips are necessary each sqm



# I VANTAGGI



Ispezionabile



Sostituibile



Adatto al  
riscaldamento



Senza colle  
Ecologico



Idoneo al frequente calpestio

# I VANTAGGI



Posa veloce



Riutilizzo clip e  
pavimento



No attrezzi



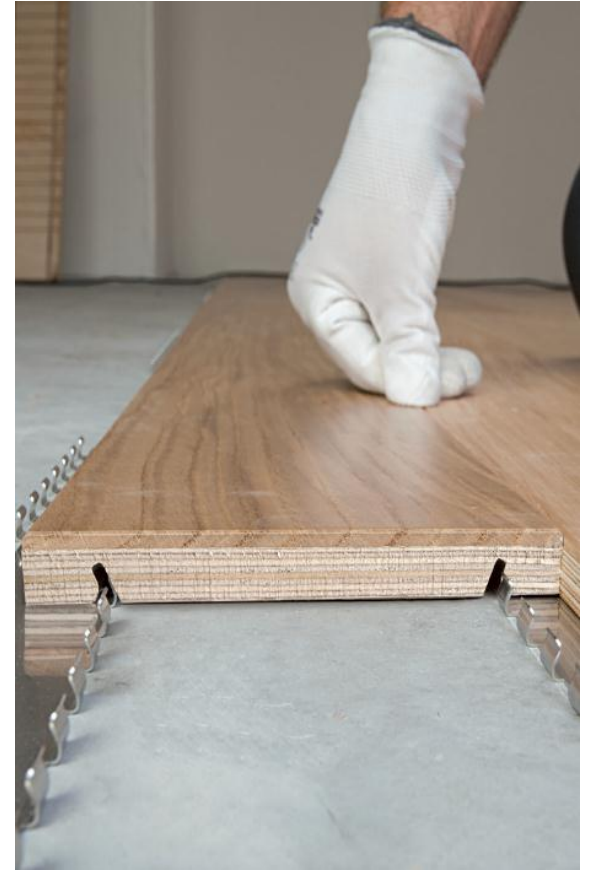
Facile rimozione

# LA POSA

L'installazione viene realizzata con le clip appoggiate sul piano di posa.

Con una piccola pressione le doghe vengono incastrate e con la stessa semplicità possono essere rimosse, permettendo il riutilizzo sia delle doghe che delle clip.

# LA DOCA



# LA RIMOZIONE E LA SOSTITUZIONE

Con Clip Up System<sup>®</sup> da oggi è possibile sostituire anche la singola dogia o una porzione di pavimento senza rumore o polveri in modo semplice e veloce. Questo rivoluzionario brevetto è ideale per i pavimenti sopraelevati e che necessitano di essere ispezionabili, ma anche per tutti i locali pubblici e privati.



# LA RIMOZIONE E LA SOSTITUZIONE



**edilportale**  
TOUR 2017



**GARBELOTTO**  
PAVIMENTI IN LEGNO 

# TEST EFFETTUATI

CSI - Certificazioni & Testing

- **Isolamento al calpestio materiali di rivestimento:** certificazione per abbattimento acustico con e senza materassino N° 0016\DC\ACU\17 del 28/03/2017 come da normativa europea UNI EN ISO 10140-3:2015 e UNI EN ISO 717-2:2013. I risultati di prova hanno ottenuto degli ottimi valori: con materassino 19 dB, senza materassino 15 dB.

# TEST EFFETTUATI

CATAS - Centro ricerche-sviluppo e laboratori prove settori legno-arredo, ambiente e alimenti.

1. Determinazione della resistenza termica met. del termoflussimetro UNI EN12664:02.

Rapporto di prova 229722 / 3 S del 05/04/17.

Risultati della prova:

- Senza lamina metallica di giunzione. Conducibilità termica media W/mK 0,126
- Con lamina metallica di giunzione. Conducibilità termica media W/mK 0,131



# TEST IN CORSO

- Reazione al fuoco dei pavimenti – Comportamento al fuoco utilizzando una sorgente di calore radiante. **CFL S1**
- Reazione al fuoco – Accendibilità dei prodotti da costruzione soggetti all'attacco diretto della fiamma. **CFL S1**
- Quadrettatura
- Resistenza all'abrasione
- Determinazione della resistenza agli agenti chimici
- Resistenza a cicli secco-umido

# ROME MARRIOTT GRAND HOTEL FLORA









**edilportale**  
TOUR 2017



**GARBELOTTO**  
PAVIMENTI IN LEGNO







# CORSI TECNICI PER PROFESSIONISTI



# GRAZI

**E**  
WWW.GARBELOTT  
O.IT

